

Explanation of Markings >

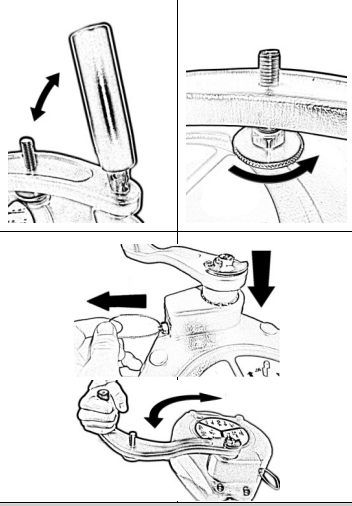
Max arrest force	Maximum force applied during fall arrest / la fuerza máxima aplicada durante el arresto de caída / Maximale Kraft hat während Sturzverhaftung verwandt / Força máxima aplicada durante a detenção de queda / la force maximum s'est appliquée pendant la prise de chute / la forza massima ha applicato durante l'arresto di caduta.
Arrest distance	Maximum distance travelled before stopping / la distancia máxima viajada antes de parar / Maximale Entfernung ist vor Aufhalten gereist / distância máxima viajou antes de parar / la distance maximum a voyagé avant arrêt / la distanza massima ha viaggiato prima di fermare
	Manufacturers identification / Identifizierungskennung des Herstellers / Identificación de fabricantes / identificação do fabricante / Identification du fabricant / Identificativo produttore
UBxxx	Product code / Produktcode / Código de producto / código do produto / Code de produit / Codice prodotto
	Read instruction manual / Lesen Sie Anweisungshandbuch / Lea manual de instrucción / leia o manual de instruções / Lire le guide / Leggere il manuale di istruzioni
	CE marking and Notified Body number / CE-Kennzeichnung und registrierte Rahmennummer / Marca de la UE y número de pieza notificado / Marcação CE e número do organismo notificado / Marquage CE et numéro de l'organisme notifié / Marcatura CE e numero di Organismo notificato
XX/YYYY	Serial Number / Seriennummer / El Número de serie / número de série / número de série / numero di matricola

Models >

All Irudek blocks conforming to EN360 are covered by this instruction manual. These pictures only show a small number of our entire range. For more details, visit our website at www.irudek.com

ANTICAIDAS KOALA IRUDEK 3,3 METRO	ANTICAIDAS KOALA IRUDEK 6,6 METRO
ANTICAIDAS CON RECUPERADOR IRUDEK KOALA 15METROS	

Retraction >



Warning >

Activities using this type of equipment are inherently dangerous. These pictures illustrate only some of the possible correct and incorrect methods of use. It is impossible to cover every eventuality relating to the use of this equipment. Seek professional training from a fully qualified and competent instructor prior to engaging in any activity. You are responsible for your own actions.

Tätigkeiten, die diese Art Ausrüstungen benutzen, sind von Natur aus gefährlich. Diese Bilder illustrieren nur einige von den möglichen richtigen und falschen Methoden des Gebrauchs. Es ist unmöglich, jede Möglichkeit sich zu bedecken, die auf den Gebrauch von diesen Ausrüstungen bezieht. Suchen Sie Fachmannausbildung von einem völlig qualifizierten und fähigen Lehrer sich beschäftigend vor mit irgendeiner Tätigkeit. Sie sind verantwortlich für Ihre eigenen Handlungen.

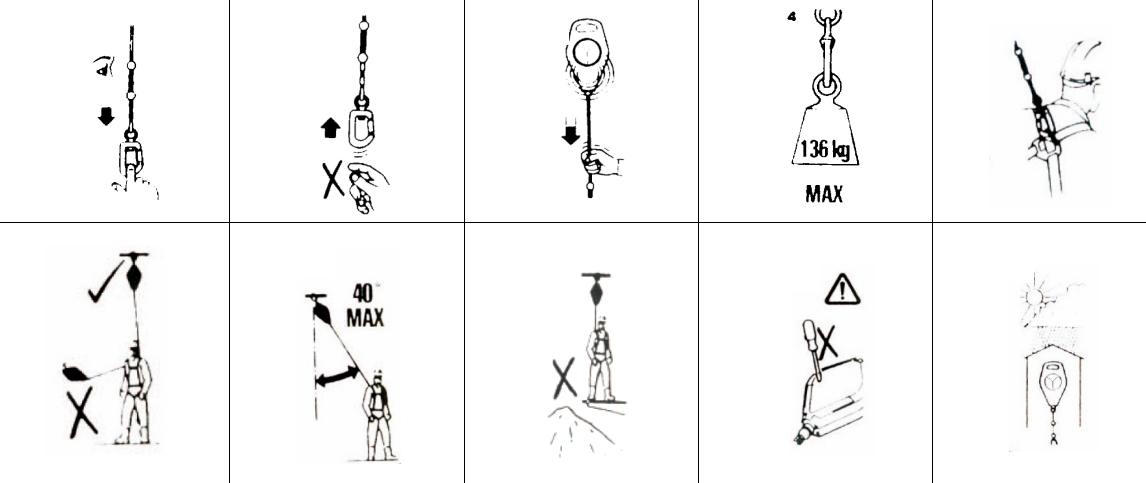
Las actividades que utilizan este tipo de equipo son intrínsecamente peligrosas. Estos retratos ilustran sólo parte de los métodos posibles, correctos e inexactos del uso. Es imposible cubrir cada eventualidad que relaciona al uso de este equipo. Busque la formación profesional de un instructor completamente calificado y competente antes de entrar en cualquier actividad. Usted es responsable de sus propias acciones.

Atividades que utilizam este tipo de equipamento são inerentemente perigosas. Estes retratos ilustram apenas uma parte dos possíveis, corretos e incorretos métodos de utilização. É impossível cobrir todas as eventualidades relacionadas com a utilização deste equipamento. Procuram formação profissional de um instrutor qualificado e competente antes de entrar em qualquer atividade. Você é responsável por suas próprias ações.

Les activités impliquant l'utilisation de ce type de matériel sont dangereuses par nature. Ces images n'illustrent que certaines des méthodes d'utilisation correctes et incorrectes possibles. Il est impossible de traiter toutes les éventualités relatives à l'utilisation de ce matériel. Cherchez à suivre une formation professionnelle auprès d'un instructeur totalement qualifié et compétent avant d'entreprendre une quelconque activité. Vous êtes responsable de vos actes. Ce matériel ne doit pas être utilisé par des personnes présentant un ou plusieurs états pathologiques susceptibles de porter atteinte à la sécurité de l'utilisateur.

Le attività che prevedono l'uso di questa attrezzatura sono intrinsecamente pericolose. Queste figure mostrano solo alcuni dei possibili metodi di utilizzo corretti ed errati. Non è possibile descrivere tutte le situazioni correlate all'uso di questa attrezzatura. Prima di iniziare qualsiasi attività, è opportuno intraprendere un corso di formazione professionale tenuto da un istruttore competente e qualificato. Ciascuno è responsabile delle proprie azioni. Questa attrezzatura non deve essere utilizzata da persone le cui condizioni fisiche possono compromettere la sicurezza.

Fall Arrest Block Use >



--	--	--

www.irudek.com
 irudek@irudek.com
 Fax: +0034 - 943692526
 Tfn: +0034 - 943692617*
 Ibarra (Gipuzcoa), Spain
 C/ Baritzondo, Naves C-14 C-18
 Aptdo. Correos 183, 20400 Tolosa,
 Polígono Industrial Apta,
 Polígono Industrial Apta



Model & Type / Entwerfen Sie & Typ / Modele & el Tipo / modelo e tipo / Modèle et type / Modello e tipo
Serial Number / Seriennummer / Número de série / número de série / Número de série / Numero di serie
Purchase Date / Kaufen Sie Datum / Compre la Fecha / data de compra / Date d'achat / Data di acquisto
Date first used / Datieren Sie zuerst benutzt / Fecha primero utilizado / data da primeira utilização / Date de la première utilisation / Data primo utilizzo
Purchased from / Gekauft von / Comprado de / comprado de / Acheté auprès de / Acquistato a partire da

THIS DOCUMENTATION SHOULD BE ISSUED WITH AND KEPT FOR EACH ITEM OR SYSTEM
 DIESE UNTERLAGEN SOLLTEN MIT HERAUSGEGEBEN WERDEN UND FÜR JEDES ENZELTEIL ODER SYSTEM GEHALTEN WERDEN.
 ESTA DOCUMENTACIÓN SE DEBE PUBLICAR CON Y GUARDAR PARA CADA ARTÍCULO O SISTEMA.
 SE VE SEM TIPOO DOCUMENTA. AO TIPOO CADA ITE E MANTOOS FOR O SISTEMA
 CETTE DOCUMENTAZIONE DOIT ETRE DELIVREE AVEC CHAQUE ELEMENT OU SYSTEME ET CONSERVEE AVEC CELUI-CI
 QUESTA DOCUMENTAZIONE DEVE ESSERE EMESSA E CONSERVATA PER OGNI COMPONENTE O SISTEMA

PERIODIC THROUGH EXAMINATION AND REPAIR RECORD			
Date / Datum / Fecha / Data / Date / Data	Inspection details / Detailinformationen zu Prüfungen / Detalles de inspección / Dados de inspeção / Détails de l'inspection / Dettagli ispezione	Name and signature / Nennen Sie und Unterschrift / Denomine y la firma / Nome e assinatura / Nom et signature / Nome e firma	Next examination / Nächste Untersuchung / Próximo examen / Próxima data de revisão / Examen suivant / Prossimo esame



User Instructions for Fall Arrest Blocks
 Please read these instructions thoroughly before using this equipment

